

# WHITE SHARK STALAK DESKTOP GMS-3210 KHUFU-I / 1 MONITOR

## KHUFU-I

**White Shark KHUFU-I** je stolni nosač za monitor dizajniran za uredniji setup, bolju ergonomiju i veću fleksibilnost pri radu i igranju.

- Podrška za **1 monitor veličine 17" do 40"**
- **Nosivost do 12 kg** za stabilno i sigurno korištenje
- Kompatibilnost s **VESA 75x75 i 100x100** standardima
- **Vertikalni nagib +80° do -45°** za lakše podešavanje idealnog kuta gledanja
- **Horizontalno zakretanje +90° do -90°** i **rotacija +180° do -180°** za potpunu prilagodbu položaja ekrana
- **Montaža stezaljkom ili kroz rupu u stolu** za veću fleksibilnost pri instalaciji
- **Vodilice za kabele** za uredniji i čistiji radni prostor
- Moderan dizajn koji se lako uklapa u gaming i office setup

**KHUFU-I** donosi odličan spoj stabilnosti, ergonomije i funkcionalnosti za svakodnevni rad, gaming i organiziran desk setup.

## SPECIFICHE

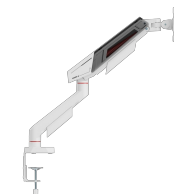
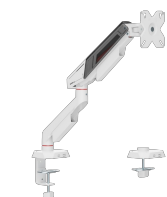
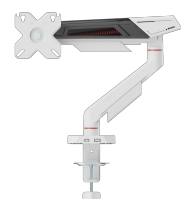
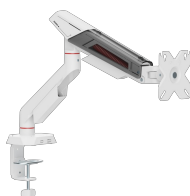
### Attributi generali

|                                               |                              |
|-----------------------------------------------|------------------------------|
| <b>Tipo di supporto</b>                       | Supporto da tavolo           |
| <b>Portata (kg)</b>                           | 12 kg/26.4 lbs (per monitor) |
| <b>Inclinazione verticale</b>                 | +80° a -45°                  |
| <b>Per schermi curvi</b>                      | Sì                           |
| <b>Guide per cavi</b>                         | Sì                           |
| <b>Colore</b>                                 | Bianco opaco                 |
| <b>Garanzia</b>                               | Garanzia di 36 mesi          |
| <b>Dimensione schermo consigliata</b>         | 17 - 40 (43 - 102 cm)        |
| <b>VESA</b>                                   | 75x75,100x100                |
| <b>Giro orizzontale</b>                       | +90° a -90°                  |
| <b>Piastra VESA rimovibile</b>                | No                           |
| <b>Installazione</b>                          | Stega / rupa (stol)          |
| <b>Materiale</b>                              | Acciaio, alluminio, plastica |
| <b>Dimensioni (mm)</b>                        | 120x508x587                  |
| <b>Finitura</b>                               | verniciatura a polvere       |
| <b>Rotazione dello schermo</b>                | +180° a -180°                |
| <b>Raggio del braccio (mm)</b>                | 455                          |
| <b>Potenza di ricarica minima (W)</b>         | 0.00                         |
| <b>Tensione della batteria primaria (V)</b>   | 0.00                         |
| <b>Tensione della batteria secondaria (V)</b> | 0.00                         |
| <b>Classificazione del modello</b>            | KHUFU                        |

## LOGISTICKI PODACI

### Transportno pakiranje

|                                        |      |
|----------------------------------------|------|
| <b>Imballo di trasporto - Quantità</b> | 6    |
| <b>Imballo di trasporto - Unità</b>    | pz   |
| <b>Imballo di trasporto - Peso</b>     | 19.5 |





|                                            |       |
|--------------------------------------------|-------|
| <b>Imballo di trasporto - Lunghezza</b>    | 40.5  |
| <b>Imballo di trasporto - Larghezza</b>    | 31    |
| <b>Imballo di trasporto - Altezza</b>      | 35    |
| <b>Paletta - Quantità</b>                  | 150   |
| <b>Komercijalno pakiranje</b>              |       |
| <b>Imballaggio commerciale - Quantità</b>  | Sì    |
| <b>Imballaggio commerciale - Unità</b>     | pz    |
| <b>Peso imballaggio</b>                    | 3.176 |
| <b>Imballaggio commerciale - Lunghezza</b> | 39    |
| <b>Larghezza imballaggio</b>               | 11    |
| <b>Altezza imballaggio</b>                 | 15    |