



# WHITE SHARK STALAK DESKTOP GMS-3210 KHUFU-I / 1 MONITOR

## KHUFU-I

**White Shark KHUFU-I** je stolni nosač za monitor dizajniran za uredniji setup, bolju ergonomiju i veću fleksibilnost pri radu i igranju.

- Podrška za **1 monitor veličine 17" do 40"**
- **Nosivost do 12 kg** za stabilno i sigurno korištenje
- Kompatibilnost s **VESA 75x75 i 100x100** standardima
- **Vertikalni nagib +80° do -45°** za lakše podešavanje idealnog kuta gledanja
- **Horizontalno zakretanje +90° do -90°** i **rotacija +180° do -180°** za potpunu prilagodbu položaja ekrana
- **Montaža stezaljkom ili kroz rupu u stolu** za veću fleksibilnost pri instalaciji
- **Vodilice za kabele** za uredniji i čistiji radni prostor
- Moderan dizajn koji se lako uklapa u gaming i office setup

**KHUFU-I** donosi odličan spoj stabilnosti, ergonomije i funkcionalnosti za svakodnevni rad, gaming i organiziran desk setup.

## ESPECIFICACIONES

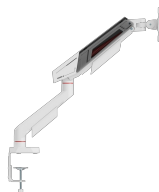
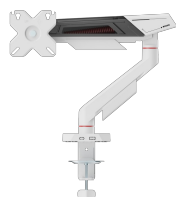
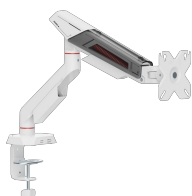
### Atributos generales

Tipo de soporte	Soporte de escritorio
Capacidad de carga (kg)	12 kg/26.4 lbs (por monitor)
Inclinación vertical	+80° a -45°
Para pantallas curvas	Sí
Guías de cables	Sí
Color	Blanco mate
Garantía	Garantía de 36 meses
Tamaño de pantalla recomendado	17 - 40 (43 - 102 cm)
VESA	75x75,100x100
Giro horizontal	+90° a -90°
Placa VESA desmontable	No
Instalación	Stega / rupa (stol)
Material	Acero, aluminio, plástico
Dimensiones (mm)	120x508x587
Acabado	Recubrimiento en polvo
Rotación de la pantalla	+180° a -180°
Alcance del brazo (mm)	455
Potencia de carga mínima (W)	0.00
Voltaje de la batería primaria (V)	0.00
Voltaje de la batería secundaria (V)	0.00
Clasificación del modelo	KHUFU

## LOGISTIČKI PODACI

### Transportno pakiranje

Embalaje de transporte - Cantidad	6
Embalaje de transporte - Unidad	uds
Embalaje de transporte - Peso	19.5





<b>Embalaje de transporte - Longitud</b>	40.5
<b>Embalaje de transporte - Ancho</b>	31
<b>Embalaje de transporte - Altura</b>	35
<b>Paleta - Cantidad</b>	150
<b>Komercijalno pakiranje</b>	
<b>Cantidad de empaque</b>	Sí
<b>Unidad de empaque</b>	uds
<b>Peso de empaque</b>	3.176
<b>Embalaje comercial - Longitud</b>	39
<b>Ancho de empaque</b>	11
<b>Altura de empaque</b>	15