



WHITE SHARK STALAK DESKTOP GMS-3210 KHUFU-I / 1 MONITOR

KHUFU-I

White Shark KHUFU-I je stolni nosač za monitor dizajniran za uredniji setup, bolju ergonomiju i veću fleksibilnost pri radu i igranju.

- Podrška za **1 monitor veličine 17" do 40"**
- **Nosivost do 12 kg** za stabilno i sigurno korištenje
- Kompatibilnost s **VESA 75x75 i 100x100** standardima
- **Vertikalni nagib +80° do -45°** za lakše podešavanje idealnog kuta gledanja
- **Horizontalno zakretanje +90° do -90°** i **rotacija +180° do -180°** za potpunu prilagodbu položaja ekrana
- **Montaža stezaljkom ili kroz rupu u stolu** za veću fleksibilnost pri instalaciji
- **Vodilice za kabele** za uredniji i čistiji radni prostor
- Moderan dizajn koji se lako uklapa u gaming i office setup

KHUFU-I donosi odličan spoj stabilnosti, ergonomije i funkcionalnosti za svakodnevni rad, gaming i organiziran desk setup.

SPÉCIFICATIONS

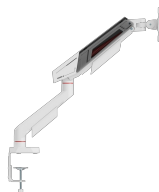
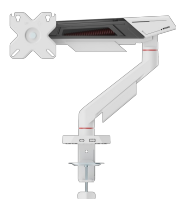
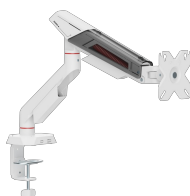
Attributs généraux

Type de support	Support de bureau
Capacité de charge (kg)	12 kg/26.4 lbs (par moniteur)
Inclinaison verticale	+80° à -45°
Pour écrans incurvés	Oui
Guides de câbles	Oui
Couleur	Blanc mat
Garantie	Garantie de 36 mois
Taille d'écran recommandée	17 - 40 (43 - 102 cm)
VESA	75x75,100x100
Rotation horizontale	+90° à -90°
Plaque VESA détachable	Non
Installation	Stega / rupa (stol)
Matériau	Acier, aluminium, plastique
Dimensions (mm)	120x508x587
Finition	Revêtement par poudre
Rotation de l'écran	+180° à -180°
Portée du bras (mm)	455
Puissance de charge minimale (W)	0.00
Tension de la batterie principale (V)	0.00
Tension de la batterie secondaire (V)	0.00
Classification du modèle	KHUFU

LOGISTIČKI PODACI

Transportno pakiranje

Emballage de transport - Quantité	6
Emballage de transport - Unité	pces
Emballage de transport - Poids	19.5





Emballage de transport - Longueur	40.5
Emballage de transport - Largeur	31
Emballage de transport - Hauteur	35
Palette - Quantité	150
Komercijalno pakiranje	
Quantité d'emballage	Oui
Unité d'emballage	pces
Poids d'emballage	3.176
Emballage commercial - Longueur	39
Largeur d'emballage	11
Hauteur d'emballage	15