



# DE PARED SOPORTE SBOX PLB-8148

PLB-8148 / SBOX



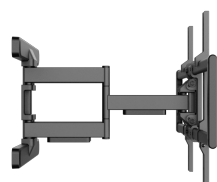
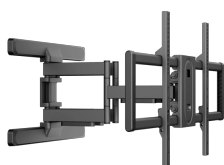
Doživite vrhunsku fleksibilnost i udobnost sa SBOX PLB-8148 zidnim nosačem. Dizajniran za podršku širokog raspona veličina ekrana od 43" do 100", ovaj čvrsti čelični nosač nudi neprevaziđenu svestranost. Jednostavno nagnite svoj TV do 5° prema gore ili do -10° prema dolje i okrenite ga punih 120° za savršen kut gledanja.

Sa svojom robusnom konstrukcijom i jednostavnom instalacijom, možete sigurno montirati svoj TV bez brige. Optimizirajte svoj prostor i uživajte u uređenom zabavnom okruženju.

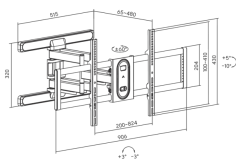
## ESPECIFICACIONES

### Atributos generales

Tipo de soporte	Inclinable y giratorio - con mango
VESA mínima	200x200
VESA máximo	800x400
Capacidad de carga (kg)	60
Tamaño mínimo de pantalla	43 / 109 cm
Tamaño máximo de pantalla	100 / 254 cm
Inclinación vertical	5° / -10°
Para pantallas curvas	No
Guías de cables	Sí
Color	Negra
Garantía	Garantía de 60 meses
Giro horizontal	+60° / -60°
Nivel de burbuja	No
Placa VESA desmontable	No
Instalación	Pared
Material	Acero
Dimensiones (mm)	480x906x430
Peso (g)	9000
Acabado	Recubrimiento en polvo
Observación	Al montar, preste atención al estándar VESA y al tipo de tornillo utilizado por cada fabricante de TV.
Distancia mínima respecto a la pared (mm)	65
Distancia máxima desde la pared (mm)	480
Potencia de carga mínima (W)	0.00
Potencia de carga máxima (W)	0.00
Voltaje de la batería primaria (V)	0.00
Voltaje de la batería secundaria (V)	0.00



Dimensiones (mm)



## LOGISTIČKI PODACI

### Transportno pakiranje

Embalaje de transporte - Cantidad	2
Embalaje de transporte - Unidad	uds
Embalaje de transporte - Peso	18.4



<b>Embalaje de transporte - Longitud</b>	95
<b>Embalaje de transporte - Ancho</b>	34
<b>Embalaje de transporte - Altura</b>	16
<b>Paleta - Cantidad</b>	40

#### **Komercijalno pakiranje**

<b>Cantidad de empaque</b>	Sí
<b>Unidad de empaque</b>	uds
<b>Peso de empaque</b>	9
<b>Embalaje comercial - Longitud</b>	93
<b>Ancho de empaque</b>	32.5
<b>Altura de empaque</b>	7