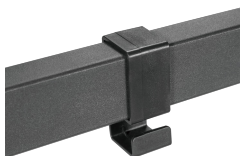




# СТЕНЕН СТОЙКА SBOX LCD-441

LCD-441 / SBOX

'''



## СПЕЦИФИКАЦИИ

### Общи атрибути

|                                       |   |
|---------------------------------------|---|
| Тип стойка                            | Наклонящо се и въртящо - с дръжка   |
| Минимален VESA                        | 100x100   |
| Максимална VESA                       | 400x400   |
| Носимост (kg)                         | 30  |
| Минимален размер на екрана            | 23 / 58 cm  |
| Максимална големина на екрана         | 55 / 140 cm   |
| Вертикално наклоняване                | +5° / - 8°  |
| За закръглени екрани                  | Да  |
| Кабелни водачи                        | Да  |
| Цвят                                  | Черна   |
| Гаранция                              | 60-месечна гаранция   |
| Хоризонтално завъртане                | +90° / -90°   |
| Нивелиране                            | Не  |
| нивелир                               | Не  |
| Подвижна VESA плоча                   | Да  |
| Инсталация                            | Стена   |
| Материал                              | Стомана   |
| Размери (mm)                          | 430x430x(60 - 208)  |
| Финална обработка                     | Прахово покритие  |
| Забележка                             | При монтиране обърнете внимание на VESA и вида на болтовете, които използват производителите на телевизори! |
| Минимално разстояние от стената (mm)  | 60  |
| Максимално разстояние от стената (mm) | 208   |

## LOGISTIČKI PODACI

### Transportno pakiranje

|                                 |      |
|---------------------------------|------|
| Транспортно опаковка - Брой     | 10   |
| Транспортно опаковка - Единица  | бр.  |
| Транспортно опаковка - Тегло    | 18.1 |
| Транспортно опаковка - Дължина  | 49.5 |
| Транспортно опаковка - Ширина   | 30.5 |
| Транспортно опаковка - Височина | 33   |
| Палета - Брой                   | 300  |

### Komercijalno pakiranje

|                                     |      |
|-------------------------------------|------|
| Комерсиално опаковъчно - Количество | Да   |
| Комерсиално опаковъчно - Единица    | бр.  |
| Комерсиално опаковъчно - Тегло      | 1.71 |



Комерсиално опаковъчно - Дължина 32

---

Комерсиално опаковъчно - Ширина 6

---

Комерсиално опаковъчно - Височина 24

---