



# NOGE POUR BUREAU SBOX MD-142 BLANC - 1 MOTOR

MD-142-W / SBOX



SBOX MD-142 električne noge za stol omogućuju jednostavno stvaranje ergonomskog radnog prostora prilagođenog modernom načinu rada. Električno podešavanje visine omogućuje brzo prebacivanje između sjedećeg i stojećeg položaja, čime se povećava udobnost i produktivnost tijekom dana.

Robusna konstrukcija od čelika i aluminija pruža stabilnost i nosivost do 80 kg, dok upravljački panel s tipkama omogućuje precizno podešavanje visine. Sustav za izbjegavanje prepreka dodatno povećava sigurnost tijekom korištenja, a veća brzina podizanja omogućuje brzo prilagođavanje radnog položaja.

Idealno rješenje za uredske prostore, kućne urede i moderne gaming ili kreativne setupove.

## SPÉCIFICATIONS

### Attributs généraux

Capacité de charge (kg)	80
Couleur	Blanc
Garantie	Garantie de 36 mois
Matériau	Acier/Aluminium/Plastique
Montage nécessaire	Oui
Autre	Alimentation - 100~240 V, Panneau de commande à touches, vitesse de montée/descente de 25 mm/s, Système d'évitement des obstacles
Couleur du cadre	Blanc
Nombre de pieds de la table	2
Type de produit	Pieds de bureau - 1 moteur
Dimensions (cm)	106x57x71~116
Hauteur de la table (mm)	710-1160
Épaisseur du plateau de travail (mm)	>=18
Dimensions de la surface de travail (mm)	(1100~1400) x (600~700)
Classification du modèle	MD-142

### General

Longueur du câble (m)	1.8
-----------------------	-----

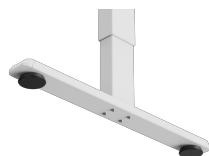
## LOGISTIČKI PODACI

### Transportno pakiranje

Emballage de transport - Quantité	Oui
Emballage de transport - Unité	pces
Emballage de transport - Poids	15.1
Emballage de transport - Longueur	76
Emballage de transport - Largeur	27
Emballage de transport - Hauteur	16

### Komercijalno pakiranje

Quantité d'emballage	Oui
Unité d'emballage	pces





**Poids d'emballage** 15.1

---

**Emballage commercial - Longueur** 76

---

**Largeur d'emballage** 27

---

**Hauteur d'emballage** 16

---