



DESK LEGS SBOX MD-142 WHITE - 1 MOTOR



MD-142-W / SBOX

SBOX MD-142 električne noge za stol omogućuju jednostavno stvaranje ergonomskog radnog prostora prilagođenog modernom načinu rada. Električno podešavanje visine omogućuje brzo prebacivanje između sjedećeg i stojećeg položaja, čime se povećava udobnost i produktivnost tijekom dana.

Robusna konstrukcija od čelika i aluminija pruža stabilnost i nosivost do 80 kg, dok upravljački panel s tipkama omogućuje precizno podešavanje visine. Sustav za izbjegavanje prepreka dodatno povećava sigurnost tijekom korištenja, a veća brzina podizanja omogućuje brzo prilagođavanje radnog položaja.

Idealno rješenje za uredske prostore, kućne urede i moderne gaming ili kreativne setupove.

SPECIFICATIONS

General attributes

Load capacity (kg)	80
Color	White
Warranty	36-month warranty
Material	Steel/Aluminium/Plastic
Assembly required	Yes
Remaining	Power supply - 100~240 V, Button control panel, 25 mm/s lifting/lowering speed, Obstacle avoidance system
Frame color	White
Number of table legs	2
Product type	Desk legs - 1 motor
Dimensions (cm)	106x57x71~116
Table height (mm)	710-1160
Worktop thickness (mm)	>=18
Work surface dimensions (mm)	(1100~1400) x (600~700)
Model Classification	MD-142

General

Cable length (m)	1.8
------------------	-----

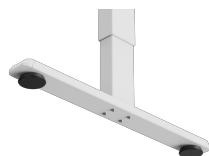
LOGISTIČKI PODACI

Transportno pakiranje

Shipping packaging - Quantity	Yes
Shipping packaging - Unit	com
Shipping packaging - Weight	15.1
Shipping packaging - Length	76
Shipping packaging - Width	27
Shipping packaging - Height	16

Komercijalno pakiranje

Commercial packaging - Quantity	Yes
Commercial packaging - Unit	com
Commercial packaging - Weight	15.1





Commercial packaging - Length 76

Commercial packaging - Width 27

Commercial packaging - Height 16
